

SOFREL S500

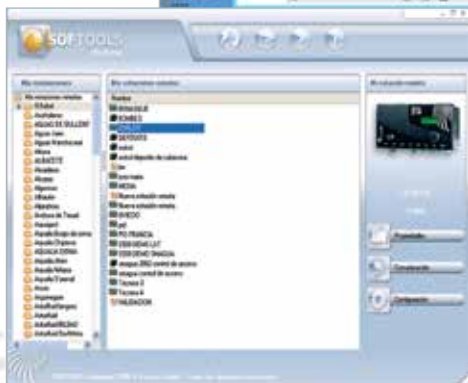
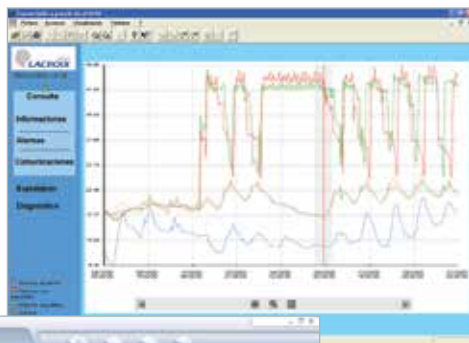
Estaciones remotas de telegestión modulares



La gama de estaciones remotas SOFREL S500 constituye una solución de telegestión modular que combina eficiencia, facilidad de utilización y fiabilidad.

Las estaciones remotas de telegestión S500 permiten:

- **Optimizar la gestión de las instalaciones técnicas dispersas mediante un seguimiento permanente de su funcionamiento**
- **Recibir alertas en caso de problemas en lugares distantes o aislados**
- **Automatizar procesos y actuar a distancia en equipos**



Sofrel
LACROIX

SOFREL S500:

Desde la telealarma hasta la telegestión completa

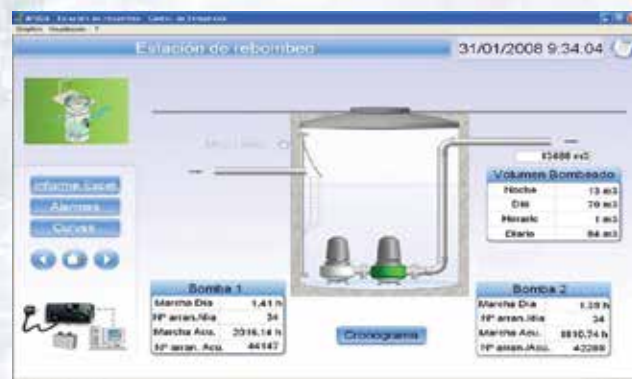
Diseñada para responder a las necesidades de control y gestión a distancia de instalaciones técnicas, la gama de estaciones remotas de telegestión SOFREL S500 agrupa múltiples funciones: telealarma, telemida, telelectura, teleórden, archivos, balances, automatismos, comunicación en red, etc.

Perfectamente adaptadas para las aplicaciones de agua potable y saneamiento, etc, las estaciones remotas S500 permiten proteger y automatizar los lugares aislados o repartidos, mejorar la calidad del servicio prestado a los usuarios, al mismo tiempo que se reducen los costes de funcionamiento y de explotación.



Sencillez de instalación y de utilización

Diseñadas para ser utilizadas por operarios sobre el terreno, las estaciones remotas S500 se configuran con una interfaz gráfica sencilla e intuitiva. Esta etapa es sencilla de realizar ya que se realiza en lenguaje claro que no requiere ser un experto en programación. Basta con dejarse guiar por los iconos visualizados y completar las pantallas de parametrización para configurar rápidamente una S500.



modularidad, eficiencia y

Múltiples interfaces usuarios

Con objeto de responder perfectamente a las exigencias de explotación de lugares distantes, las estaciones remotas S500 ofrecen una amplia variedad de interfaces usuario. Ya sea mediante la pantalla gráfica interactiva integrada en la estación remota, un navegador Internet o SMS, la explotación de las S500 se adapta fácilmente a cada contexto de utilización.



Comunicación abierta y segura

El objetivo de la Gama S500 es cumplir con cualquier exigencia de comunicación sobre el terreno, ofreciendo múltiples modos de transmisión. Ya se trate de soportes tradicionales (GSM, Radio, etc.) o más recientes (ADSL, Ethernet, GPRS, etc.), las estaciones remotas S500 permiten que el explotador permanezca en contacto con todas sus instalaciones de forma coherente.

Las S500 también son capaces de comunicarse con otros equipos: autómatas, reguladores, captadores inteligentes y también con otras estaciones remotas para disponer de automatismos "entre estaciones".

SOFREL S500 + SG1000: solución segura para comunicación GPRS

Instalada en el centro del sistema de telegestión en el puesto central, el servidor SOFREL SG1000 garantiza la comunicación y la seguridad de las S500 en una red GPRS pública.



y sencillez de utilización

Traslado de alarmas y gestión de traslado

Diseñada para alertar al interlocutor, en todo momento y lugar, la función traslado de alarmas de las estaciones remotas S500 utiliza, en particular, el envío de E-mails o mensajes SMS. De este modo, el operario puede conocer la anomalía, establecer un primer diagnóstico a distancia y, si fuera necesario, actuar en la instalación (teleórdenes, modificación de consignas, etc.).

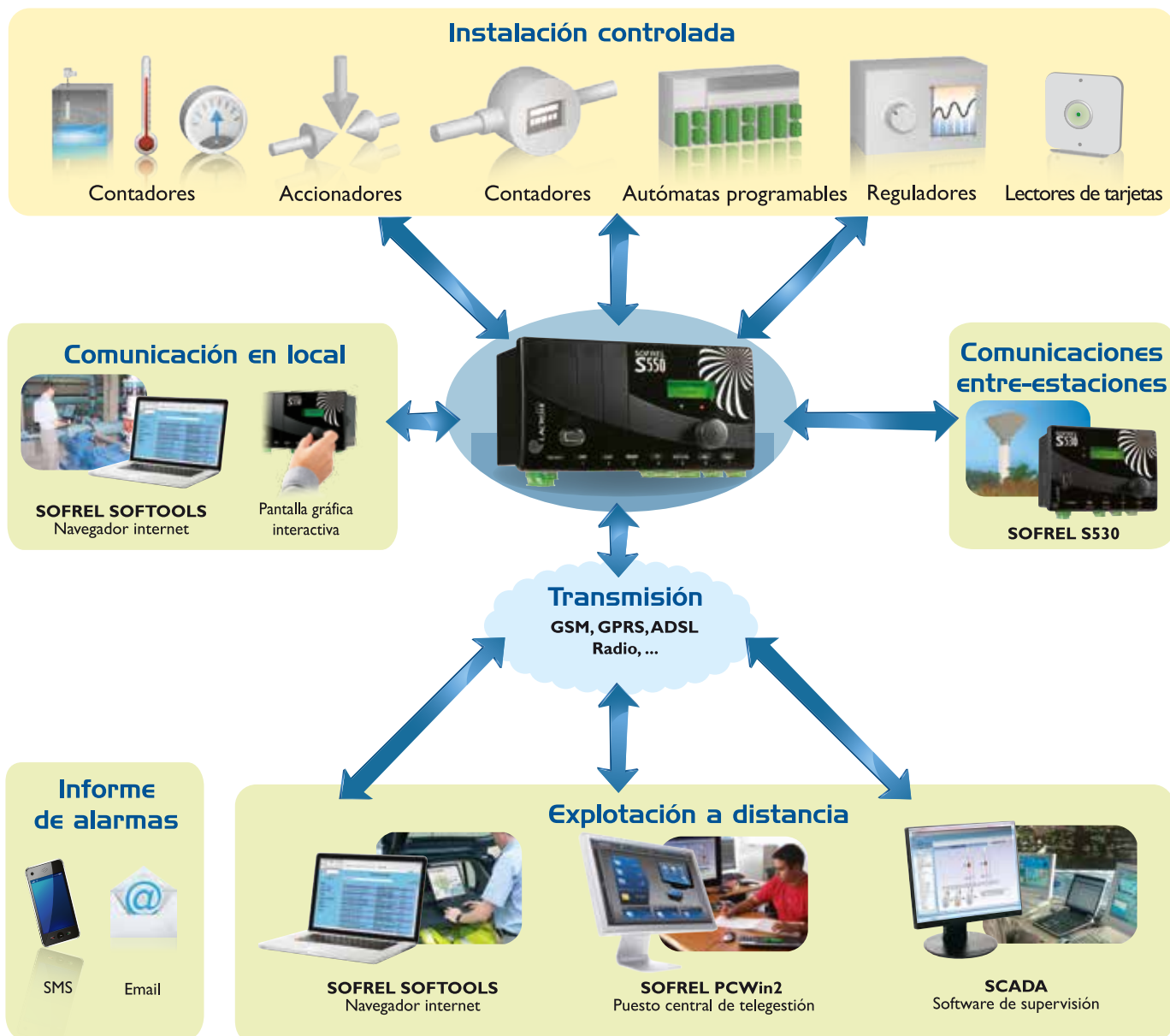


Automatismos y cálculos

Además de sus funciones de telegestión, las estaciones remotas S500 disponen de diferentes posibilidades de automatismos. Ya se trate de funciones sencillas, como órdenes sobre umbral, más elaboradas como permutaciones de funcionamiento de equipos, o programación de automatismos en lenguaje estándar (ST - norma IEC 1131-3), la gama S500 permite que el explotador encuentre una solución para pilotar cada una de sus instalaciones.



En el centro de sus instalaciones



Las estaciones remotas S500 adquieren, gestionan, y transmiten las informaciones de las estructuras en las que están instaladas. Con sus funciones de balances, archivo y automatismos, las estaciones remotas realizan la gestión completa de las instalaciones controladas. Sus múltiples capacidades de comunicación permiten restituir las informaciones a un puesto central, comunicarse entre lugares distantes, intercambiar informaciones con otros equipos y dialogar directamente con el personal de explotación.

Ventajas concretas

Las estaciones remotas S500 se distinguen por su riqueza funcional y su facilidad de utilización. Para los que lo deseen, el módulo de automatismo y las funcionalidades de comunicación en redes IP permiten multiplicar las posibilidades de personalización de las aplicaciones. Complementarias, modulares y evolutivas, las estaciones remotas de la gama S500 aportan soluciones adaptables a cada proyecto de telegestión.

SOFREL S500: una gama modular y evolutiva



S510
Estación remota simplificada



S530
Estación remota compacta



S550
Estación remota evolutiva



16 DI 6 DO 8 AI-20 6 AI-T°
Módulos de extensión S550

La modularidad de la gama S500 ofrece soluciones que responden a cualquier tamaño de instalación y cualquier necesidad funcional.

Innovación y fiabilidad

LACROIX Sofrel realiza grandes inversiones en I+D para proponer productos innovadores, robustos y fáciles de explotar. Dado que la telegestión requiere ser perfectamente fiable y estar siempre disponible, la electrónica de las estaciones remotas S500 ofrece un alto nivel de CEM (Compatibilidad Electromagnética), que permite soportar los entornos más difíciles.

Características

Las estaciones remotas de la gama S500 disponen de las mismas funcionalidades y comparten las mismas tarjetas de comunicación, de entradas-salidas y de alimentación. Únicamente la tarjeta CPU difiere de un modelo a otro.

Características de base	S550	S530	S510
Número de emplazamientos de tarjetas	7	4	4
Pantalla gráfica interactiva	✓	✓	
Puerto terminal	✓	✓	✓
Tarjetas de comunicación	de 1 a 7	de 1 a 2	de 1 a 2
PSTN (RTC)	✓	✓	✓
Modem GSM-2 (GSM/GPRS/EDGE)	✓	✓	✓
Modem GSM-3 (UMTS/HSDPA)	✓	✓	✓
DL/HF para líneas privadas (LP) o radio externa	✓	✓	✓
RS485-A + RD-RTU-2 para radio HF 869 sin licencia (500 mW)	✓	✓	✓
Ethernet 10 BT	✓	✓	✓
RS 232, RS 485, RS 485 aislada	✓	✓	✓
Dallas para lectores de tarjetas (control de acceso)	✓	✓	✓
Tarjetas de Entradas/Salidas	Hasta 7	Hasta 4	Hasta 4
8 DI (8 entradas digitales)	✓	✓	✓
4 DO+WDG (4 salidas digitales + watch dog)	✓	✓	✓
2 DO (2 salidas digitales)	✓	✓	✓
4 AI (4 entradas analógicas multiestándar)	✓	✓	✓
2 AI (2 entradas analógicas 4-20 mA)	✓	✓	✓
4 AO (4 salidas analógicas)	✓	✓	✓
Módulos de extensión Entradas/Salidas	Hasta 20		
16 DI (16 entradas digitales)	✓		
6 DO (6 salidas digitales)	✓		
8 AI-20 (8 entradas analógicas 4-20 mA)	✓		
6 AI-T° (6 entradas analógicas temperatura, Pt 100, Pt 1000, Ni 1000)	✓		



Sofrel
LACROIX

SOFREL España - Edificio Grupo Lacroix
Calle Francisco Gervás 12 - 28108 Alcobendas - Madrid
Tel.: +34 91 510 08 00 - Fax: +34 91 416 72 08
E-mail: lacroix-sofrel.es@sofrel.com - hotline.es@sofrel.com
Web: www.lacroix-sofrel.es